



2023年

極會チャンピオン決定戦空手道大会



幼年・小学各学年・中学・シニア

2023・12・3・SUN OPEN AM 9:00
START AM 10:00

宇美武道館 TEL 092-933-2607

主催：九州実戦空手道連盟 極會

問い合わせ：九州実戦空手道連盟 極會事務局 092-629-6050

大会進行表

開場・受付	9時00分
選手招集	9時40分
試合開始	9時50分
	予 選
昼食休憩	13時00分（変更あり）
	休 憩 ・ 約30分（変更あり）
試合開始	13時30分（変更あり）
	決 勝
会場設営撤去 （机・イス・掃除等）	14時30分
大会終了	15時00分



試合規約・注意事項

■組手試合

種 目	本 戦	延 長	再 延 長	ル ー ル
幼年～小学6年生男子・女子の部	1分30秒	1分	1分	極會のルールに準ずる。 再延長で引き分け の場合は体重判定。 体重が軽い方を勝者。
中学生の部	1分30秒	1分30秒	1分30秒	
一般初級の部	1分30秒	1分30秒	1分30秒	
シニアの部	1分30秒	1分30秒	1分30秒	

■防具着用義務規定

種 目	ヘッドガード	拳サポ	レグサポ	膝サポ	金カップ	スポーツブラ
幼年～小学6年生の部	○	○	○	自由	○	なし
小学生女子の部	○	○	○	自由	なし	個人で用意する(任意)
中学生男子の部	○	○	○	自由	○	なし
中学生女子の部	○	○	○	自由	なし	個人で用意する(任意)
一般初級の部	自由	○	○	自由	○	なし
シニアの部	なし	なし	自由	自由	○	なし

- ・・・個人で用意 ヘッドガードは個人で準備する。感染対策で貸し出しは行いません。
 ヘッドガードは、前面に金網やプラスチック製の網がついているもののみ使用可能。

■注意事項

1. 出場選手は、申込者本人とし代理人は一切認めません。
2. 出場選手は、健康保健証を持参する事。
3. 万一来場、各道場ごとにスポーツ保険の加入をお願いします。
4. 負傷等の事故が生じても全て自己責任として、主催者側は一切責任を持ちません。
5. 各流会派の指定する清潔な空手道着を着用する事。
6. 女子選手のみTシャツ(黒・白)を着用可。
 (男子選手で理由がある場合は大会本部の許可を取れば着用可)
7. テーピングについては、大会本部の許可を得てください。
8. 拳サポーターの極端に薄いものは不可。
9. 拳サポーターは布製のみ。(合皮は不可)
10. ファールカップ未装着での出場は禁止(失格も有り得る)
11. 会場では、係員の指示に従い速やかに行動して下さい。
12. 対戦相手・審判に野次、罵声をかけた者は、即刻退場させ以後出場停止。
 もしくは九州実戦空手道連盟 極 破門。
13. セCOND可能人数は、セCOND1名と撮影者1名の2名のみ。
14. 大会会場(コート)には、選手とセCOND・撮影者のみ入場可能。
15. 上級のみ、上段膝蹴り有り。

大会実行委員会

Aコート

幼年
年少の部

(優勝者表彰)

A-1



- 1 城後 迅希 98cm 圏彗會
じょうご じんぎ 14kg 本部
- 2 荒巻 徠翔 100cm 養心會
あらまき らいと 15kg

幼年
年中の部

(優勝者表彰)

A-2

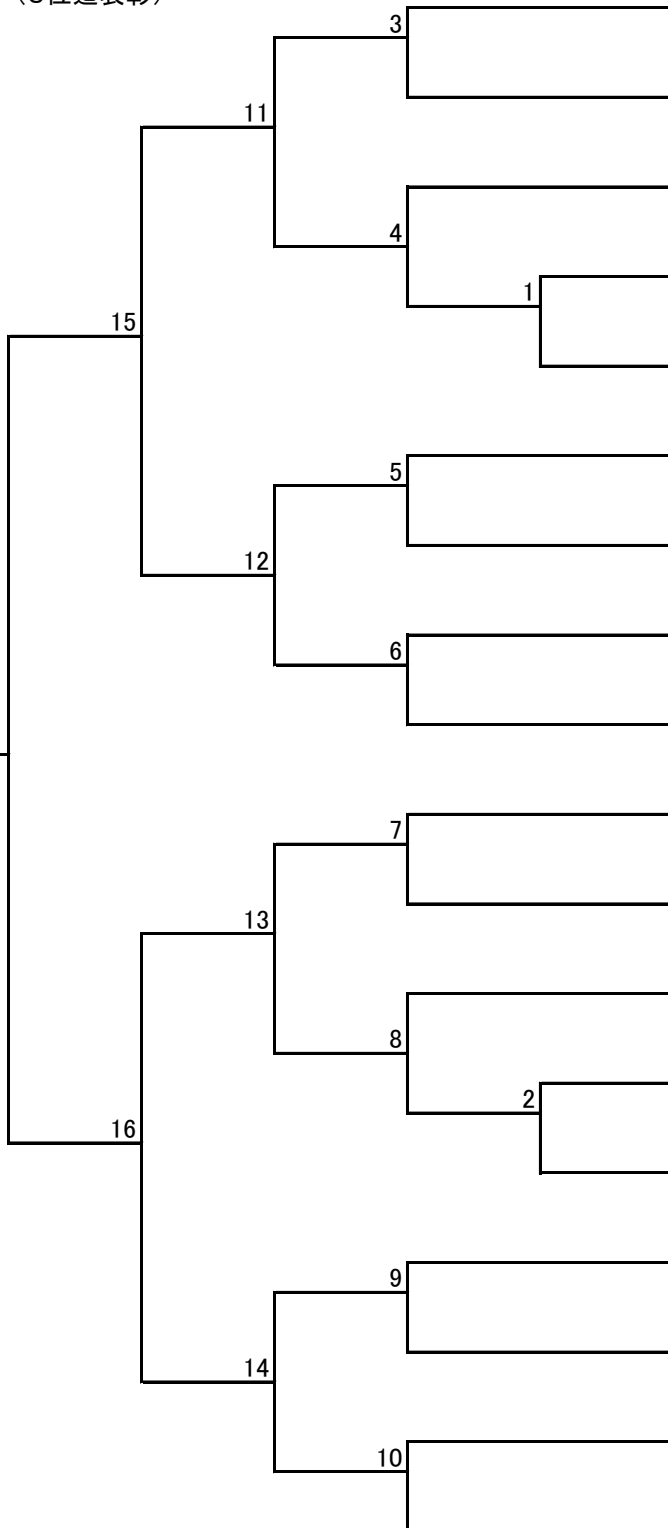


- 3 白水 颯士 104cm 極真会館
しらみず そうし 17kg
- 4 黒木 彩史 107cm 平成館
くろき さあや 16kg

幼年
年長の部

(3位迄表彰)

A-3



- 3 さえき おと 15kg
- 6 白水 颯士 104cm 極真会館
しらみず そうし 17kg
- 7 水見 天斗 108cm 天道会館
みずみ あまと 18kg
- 8 中嶋 美心采 108cm 桜神會館
なかしま みこと 20kg
- 9 石橋 海杜 107cm 圏彗會
いしばし かいと 18kg 本部
- 10 石井 彪蘭 110cm 極真会館
いしい あらん 15kg
- 11 田中 凜音 110cm 平成館
たなか りん 18kg
- 12 井上 瑛末 109cm 圏彗會
いのうえ えま 17kg 福岡
- 13 黒岩 万鈴 109cm 平成館
くろいわ まりん 16kg
- 14 堀 ののは 114cm 義信會
ほり ののは 21kg
- 15 和才 紗菜 114cm 福本会館
わさい さやな 20kg
- 16 入江 啓太 110cm 圏彗會
いりえ けいた 18kg 本部
- 17 石谷 笑輝 112cm 天道会館
いしたに あいき 18kg
- 18 原武 蒼翔 115cm 平成館
はらたけ あおと 22kg
- 19 松田 英士 121cm 平成館
まつだ えいと 21kg
- 20 荒巻 愛美里 116cm 養心會
あらまき えみり 26kg
- 21 稲員 矜楓 116cm 圏彗會
いなかず れいか 22kg 本部
- 22 前田 一乃 116cm 力心塾
まえだ いちの 22kg

小学1年男子
初級の部 (準優勝迄表彰)

A-4		22	23 末藤 千尋 すえふじ ちひろ	115cm 平成館 21kg
			24 張 恩睿 ちょう おんえい	115cm 圏彗會 24kg 本部
		23	25 佐々木 琉琥 ささき りく	118cm 士誠會 22kg
		17	26 近藤 錦 こんどう にしき	122cm 圏彗會 25kg 福岡
			27 藤木 絢也 ふじき じゅんや	125cm 武円館 32kg

小学1年男子
中級の部 (3位迄表彰)

A-5		18	28 井上 晴道 いのうえ はるみち	107cm 平成館 19kg
			29 大村 斗誠 おおむら とうま	118cm 福本会館 19kg
		24	30 佐々木 琉琥 ささき りく	118cm 士誠會 22kg
		19	31 佐々木 奏介 ささき そうすけ	120cm 平成館 23kg
		20	32 松本 日々斗 まつもと ひびと	118cm 天道会館 20kg
		25	33 南嶋 紫月 みなみじま しづく	122cm 平成館 24kg
		21	34 石橋 佳樹 いしばし よしき	119cm 桜神會館 22kg
			35 赤司 怜玖斗 あかし れくと	124cm 平成館 29kg

小学1年男子
上級の部 (優勝者表彰)

A-6		36 木下 碧叶 きのした りくと	120cm 福本会館 31kg
		37 牛島 総司 うじま そうし	127cm 圏彗會 28kg 本部

Aコート

小学1年女子 初級の部 (優勝者表彰)

A-7		38 徳永 伊緒 とくなが いお	116cm 義信會 19kg
		39 村上 歩実 むらかみ ふみ	115cm 飛鳳会 21kg

小学1年女子 中級の部 (準優勝迄表彰)

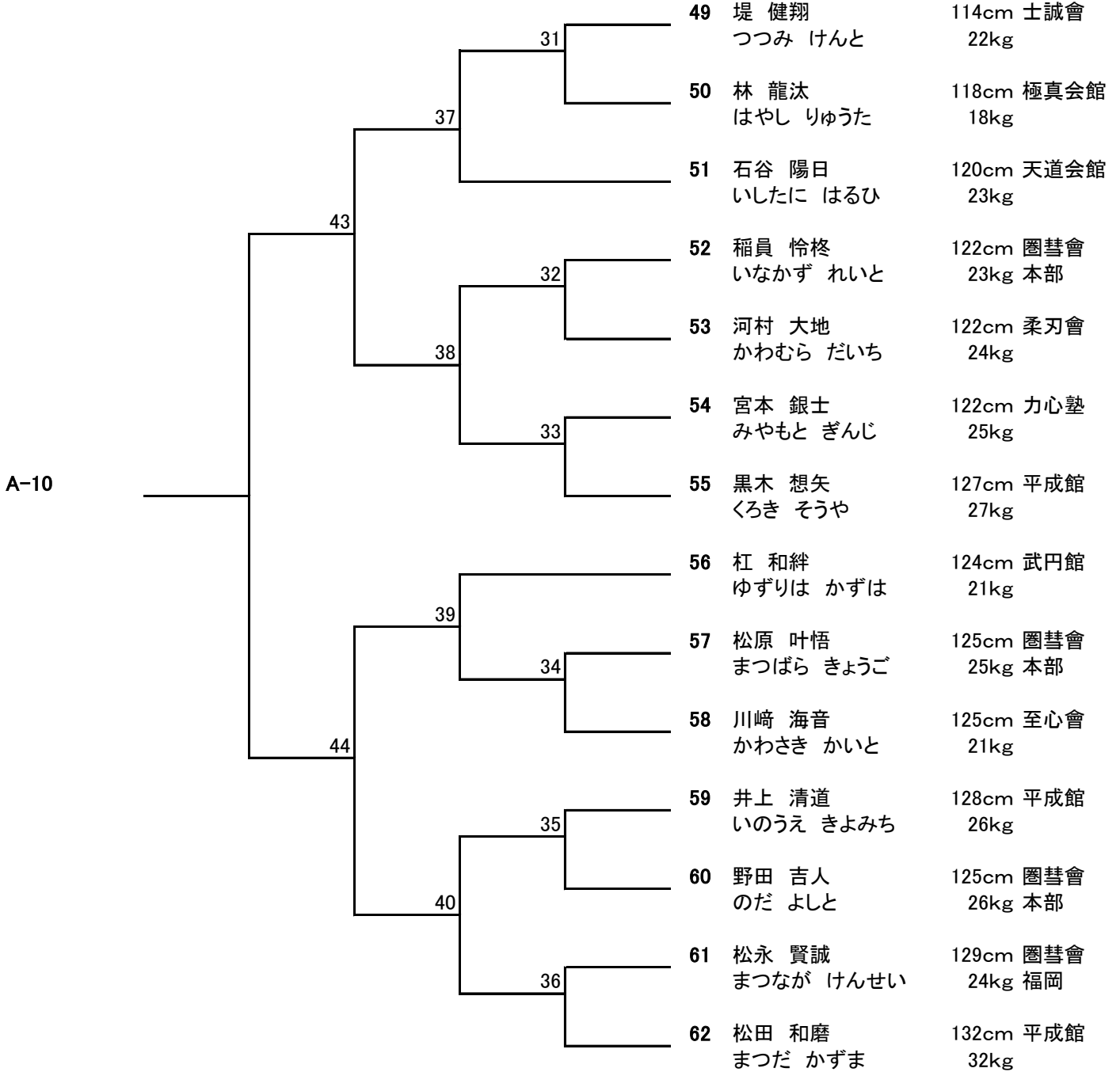
A-8		40 古森 晴香 こもり はるか	118cm 極真会館 22kg
		41 秋好 寿空 あきよし すあ	126cm 福本会館 36kg
		42 小西 咲奈 こにし さな	116cm 至心會 19kg
		43 末長 小雪 すえなが こゆき	117cm 福本会館 18kg

小学2年男子 初級の部 (準優勝迄表彰)

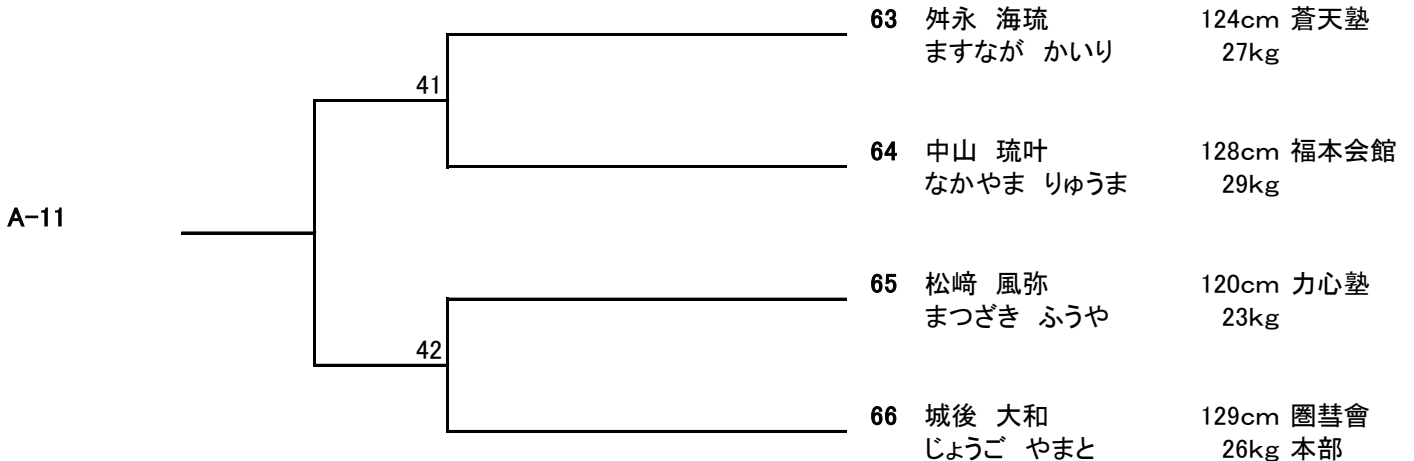
A-9		44 木村 冬磨 きむら とうま	120cm 平成館 22kg
		45 佐谷 元遙 さたに もとはる	124cm 圈彗會 25kg 福岡
		46 崎元 陸聖 さきもと りくと	128cm 福本会館 31kg
		47 鈴山 昊采 すずやま そらと	131cm 武円館 34kg
		48 森 健人 もり けんと	133cm 柔刃會 30kg

Aコート

小学2年男子
中級の部 (3位迄表彰)



小学2年男子
上級の部 (準優勝迄表彰)

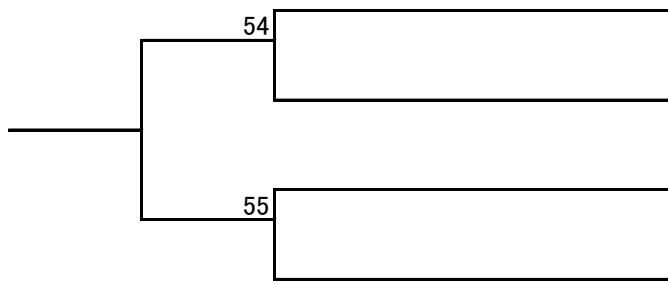


Aコート

小学2年女子
中級の部

(準優勝迄表彰)

A-12

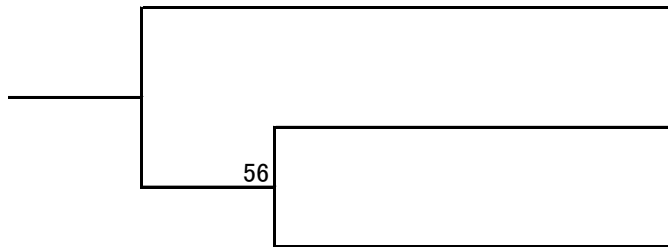


- 67 荒巻 依旺里 122cm 養心會
あらまき いおり 28kg
- 68 黒岩 咲良 124cm 平成館
くろいわ さら 30kg
- 69 大村 七華 124cm 福本会館
おおむら ななか 23kg
- 70 田中 杏愛 127cm 平成館
たなか あい 27kg

小学3年男子
初級の部

(準優勝迄表彰)

A-13

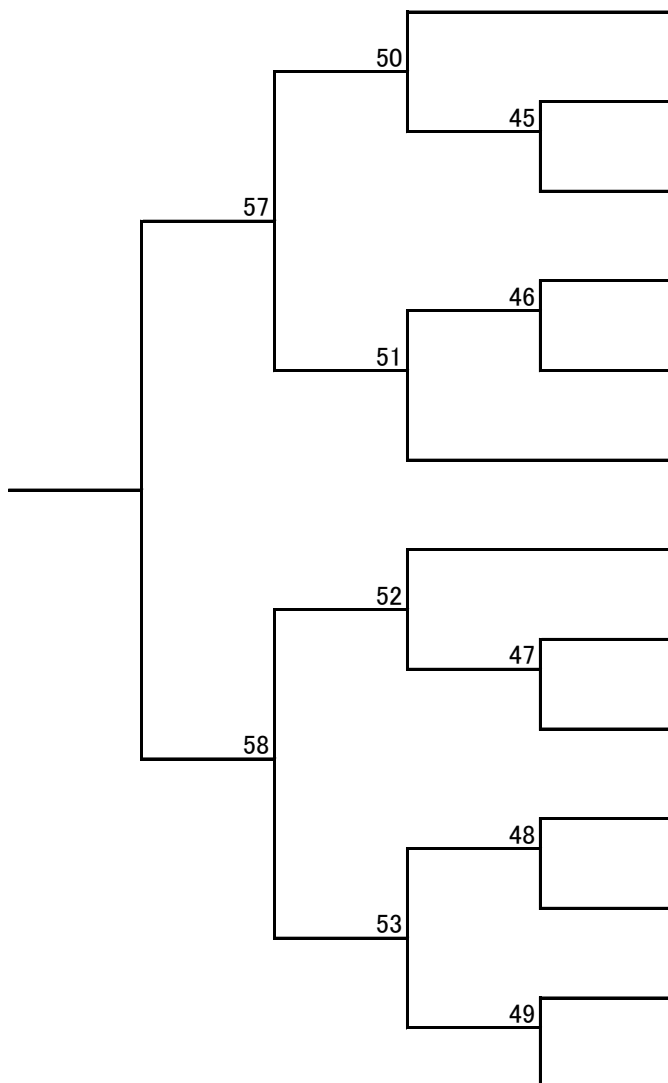


- 71 佐伯 星 124cm 蒼天塾
さえき しゅう 21kg
- 72 末藤 海舟 129cm 平成館
すえふじ かいしゅう 31kg
- 73 近藤 緑 130cm 圏彗會
こんどう えにし 31kg 福岡

小学3年男子
中級の部

(3位迄表彰)

A-14



- 74 平田 匠 110cm 坂田道場
ひらた しょう 22kg
- 75 平井 雅翔 124cm 士誠會
ひらい まさと 23kg
- 76 須田 明虎白 127cm 柔刃會
すだ あとむ 28kg
- 77 松本 虎哲 127cm 極真会館
まつもと こてつ 27kg
- 78 内橋 蓮 129cm 武円館
うちはし れん 27kg
- 79 前田 光裕 129cm 平成館
まえだ こうすけ 31kg
- 80 和才 一翔 131cm 福本会館
わさい かずと 24kg
- 81 井手 陽汰 133cm 平成館
いで ようた 32kg
- 82 城後 珠希哉 135cm 圏彗會
じょうご じゅきや 37kg 本部
- 83 秋好 桜寿 134cm 福本会館
あきよし おうじゅ 43kg
- 84 田島 泰史 135cm 坂田道場
たじま たいし 42kg
- 85 村上 凱士 135cm 圏彗會
むらかみ かいと 35kg 本部
- 86 白水 治貴 140cm 極真会館
しらみず はるき 40kg

小学3年男子
上級の部 (準優勝迄表彰)

A-15		87 平井 雅翔 ひらい まさと	124cm 士誠會 23kg
		88 舛永 海琉 ますなが かいり	124cm 蒼天塾 27kg
		89 堤 翔空 つつみ とく	126cm 士誠會 26kg
		90 中山 琉叶 なかやま りゅうま	128cm 福本会館 29kg
		91 白水 治貴 しらみず はるき	140cm 極真会館 40kg
		92 前田 祐利 まえだ ゆうと	130cm 力心塾 25kg

小学3年女子
中級の部 (準優勝迄表彰)

A-16		93 古賀 葵美 こが きみ	132cm 福本会館 25kg
		94 中山 瑠菜 なかやま るな	131cm 蒼天塾 26kg
		95 緒方 瑛流 おがた える	133cm 養心會 25kg

小学3年女子
上級の部 (優勝者表彰)

A-17		96 稲員 怜桜那 いなかず れおな	131cm 圏彗會 28kg 本部
		97 中山 瑠菜 なかやま るな	131cm 蒼天塾 26kg

小学4年男子
初級の部 (優勝者表彰)

A-18		98 大和 孝太郎 やまと こうたろう	135cm 天道会館 32kg
		99 黒川 優真 くろかわ ゆうま	134cm 平成館 37kg

小学4年男子
中級の部 (3位迄表彰)

M-2	21	18	14	100	濱窪 琉冬 はまくぼ るいと	123cm 天道会館 23kg	
				6	101	松村 大亮 まつむら だいすけ	127cm 圏彗會 27kg 本部
					102	湊崎 貴翔 みなとざき たかと	128cm 坂田道場 31kg
				7	103	佐々木 琉偉 ささき るい	130cm 士誠會 25kg
					104	武田 颯太 たけだ そうた	130cm 飛凰會 24kg
				8	105	前田 慶次 まえだ けいじ	130cm 平成館 27kg
					106	関川 俐玖 せきかわ りく	130cm 圏彗會 30kg 本部
				9	107	村上 大和 むらかみ やまと	132cm 飛凰會 30kg
					108	中尾 怜生 なかお れい	135cm 極真会館 32kg
				10	109	文 涼音 むん りおん	135cm 養心會 32kg
					110	青木 多輝 あおき たき	137cm 至心會 31kg
				11	111	中嶋 悠人 なかじま ゆうと	140cm 坂田道場 37kg
					112	福本 祐央 ふくもと ちひろ	140cm 福本会館 35kg
				12	113	山城 悠大 やましろ ゆうだい	142cm 極真会館 36kg
					114	桑原 蒼之 くわはら そうし	142cm 至心會 50kg
				13	115	西田 澄海 にしだ すかい	145cm 養心會 40kg
116	白山 翔 しらやま かける	149cm 坂田道場 40kg					

小学4年男子
上級の部 (準優勝迄表彰)

M-3	23	19	117	八木 大治 やぎ だいち	125cm 天道会館 24kg	
			118	塚田 煌斗 つかだ あきと	130cm 桜神會館 30kg	
			119	佐々木 琉偉 ささき るい	130cm 士誠會 25kg	
			20	120	山城 悠大 やましろ ゆうだい	142cm 極真会館 36kg
				121	松本 瑠空 まつもと とおあ	143cm 天道会館 30kg
			122	石橋 凰輝 いしばし おうき	135cm 蒼天塾 35kg	

小学4年女子
中級の部 (優勝者表彰)

M-4



- 123 井手口 葵
いでぐち あおい 137cm 平成館
32kg
- 124 本村 心春
もとむら こはる 138cm 坂田道場
28kg

小学4年女子
上級の部 (優勝者表彰)

M-5



- 125 舛永 楓奈
ますなが ふうな 140cm 蒼天塾
35kg
- 126 小森 心雪
こもり こゆき 135cm 飛凰会
31kg

小学5年男子
初級の部 (優勝者表彰)

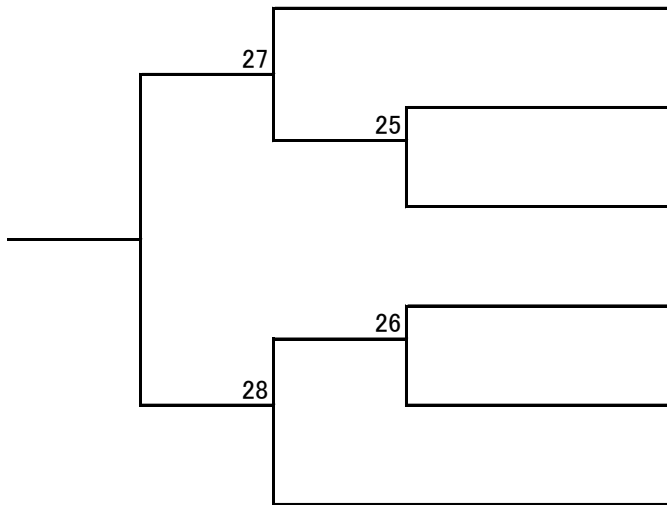
M-6



- 127 上村 優月
うえむら ゆづき 140cm 蒼天塾
32kg
- 128 中山 颯己
なかやま ふうき 145cm 蒼天塾
32kg

小学5年男子
中級の部 (準優勝迄表彰)

M-7



- 129 萱原 空教
かやはら そらのり 140cm 福本会館
34kg
- 130 矢野 巧馬
やの たくま 131cm 極真会館
26kg
- 131 小西 奏汰
こにし かなた 130cm 至心會
30kg
- 132 小田 新隆
おだ あらた 140cm 武円館
31kg
- 133 宮本 亜良汰
みやもと あらた 141cm 力心塾
40kg
- 134 愛下 大和
あいか やまと 140cm 平成館
35kg

小学5年男子
上級の部 (3位迄表彰)

M-8		135	八木 大治 やぎ だいち	125cm 天道会館 24kg
		136	石橋 凰輝 いしばし おうき	135cm 蒼天塾 35kg
		137	石橋 紫音 いしばし しおん	134cm 圏碁會 30kg 本部
		138	甲斐 清龍 かい せいりゅう	135cm 蒼天塾 32kg
		139	櫻井 耕太 さくらい こうた	140cm 天道会館 31kg
		140	堤 翔和 つつみ とわ	137cm 士誠會 31kg
		141	入江 創太 いりえ そうた	142cm 圏碁會 35kg 本部
		142	松本 瑤空 まつもと とおあ	143cm 天道会館 30kg
		143	窪田 徹 くぼた てつ	148cm 天道会館 50kg
		144	對田 鈴凰 ついだ れおん	150cm 蒼天塾 33kg

小学5年女子
中級の部 (準優勝迄表彰)

M-9		145	森下 滯乃羽 もりした みのは	132cm 極真会館 27kg
		146	木下 璃珠 きのした りず	152cm 福本会館 38kg
		147	小林 のあん こばやし のあん	152cm 福本会館 38kg
		148	古賀 莉奈 こが りな	151cm 福本会館 46kg

小学5年女子
上級の部 (準優勝迄表彰)

M-10		149	柿原 芽衣奈 かきはら めいな	137cm 圏碁會 31kg 本部
		150	舛永 楓奈 ますなが ふうな	140cm 蒼天塾 35kg
		151	中山 愛実 なかやま まなみ	154cm 福本会館 46kg

小学6年女子
上級の部 (準優勝迄表彰)

M-14		172 柿原 芽衣奈 かきはら めいな	137cm 圏替會 31kg 本部
		173 塚田 彩音 つかだ あやね	139cm 桜神會館 37kg
		174 中山 愛実 なかやま まなみ	154cm 福本會館 46kg

中学男子
1年生の部 (準優勝迄表彰)

M-15		175 川口 夢登 かわぐち ゆめと	163cm 福本會館 48kg
		176 村上 慶真 むらかみ けいしん	147cm 坂田道場 44kg
		177 古賀 蒼太 こが そうた	153cm 福本會館 51kg
		178 木下 龍晴 きのした りゅうせい	162cm 福本會館 47kg
		179 本村 海翔 もとむら かいと	163cm 坂田道場 54kg

中学男子
2年生の部 (準優勝迄表彰)

M-16		180 森下 豊実 もりした とよつね	151cm 極真會館 47kg
		181 鬼塚 昂輝 おにづか こうき	153cm 飛凰會 40kg
		182 柿原 昂 かきはら すばる	154cm 圏替會 44kg
		183 川口 夢登 かわぐち ゆめと	163cm 福本會館 48kg
		184 原口 大空翔 はらぐち たくと	160cm 平成館 48kg
185 森 躍雲 もり やぐも	165cm 飛凰會 49kg		

大会実行委員

大会会長	蒼天塾	塾長	藤原 信二
大会最高顧問	極真会館手塚グループ	本部長・師範	河崎 勉
大会実行委員長	福本会館	館長	福本 博文
大会顧問	圈彗會	代表	吉田 剛
大会顧問	円武館	館長	佐々木和智
大会顧問	武円館	代表	中原 和浩
大会顧問	平成館	館長	中島 辰巳
大会顧問	誠武塾	代表師範	佐々木 務
大会顧問	圈彗會福岡	支部長	松岡 慎
大会顧問	至心會	会長	田中健太郎
大会顧問	義信會	代表	石井 義明
大会顧問	天道会館	館長	水見 涼
大会顧問	飛凰会	会長	森 大輔
大会顧問	柔刃会	師範	須田 健一
大会顧問	養心會	代表	保坂 研
大会顧問	坂田道場	代表	坂田 佑太
大会顧問	桜神會館	館長	渡邊 寛隆
大会顧問	眷正会	師範	貞松 隆
大会顧問	橘 塾	塾頭	小田 公裕
大会顧問	力心塾	塾長	今戸 剛
大会顧問	士誠會	會長	高松 利彦
大会顧問	武神會	館長	永井潤太郎
大会顧問	天翔塾	塾長	金子 保
大会顧問	悠心道場	代表師範	矢野 伊俊
大会顧問	空柔館	支部長	森川 総
大会実行委員	九州実戦空手道連盟 極會		
大会司会進行	極真会館手塚グループ		篠原 さをり
大会事務局	極真会館手塚グループ	本部長代行	樋口 秀毅



九州実戦空手道連盟 極会

会長	実戦空手道 蒼天塾	塾長	藤原 信二
最高顧問	極真会館手塚グループ福岡県本部	本部長・師範	河崎 勉
相談役	福本会館 空手道場	館長	福本 博文
本部長兼会長代行	真総合空手道 圏彗会 本部	代表	吉田 剛
筆頭副会長兼会長補佐	新武闘空手道 武円館	代表	中原 和浩
副会長	実践空手道 円武館	館長	佐々木和智
事務局長	極真会館手塚グループ福岡県本部	本部長代行	樋口 秀毅
会計	実戦空手道 蒼天塾		遠山 孝幸

加盟団体

正会員

1・実戦空手道 蒼天塾	塾長	藤原 信二
2・極真会館手塚グループ福岡県本部	本部長・師範	河崎 勉
3・福本会館 空手道場	館長	福本 博文
4・真総合空手道 圏彗会 本部	代表	吉田 剛
5・新武闘空手道 武円館	代表	中原 和浩
6・実践空手道 円武館	館長	佐々木和智
7・実戦空手道 己道 平成館	館長	中島 辰己
8・全日本総合空手道連盟 誠武塾	塾長	佐々木 務
9・実践空手道 至心會	代表	田中健太郎
10・義信會	代表	石井 義明
11・日本空手古武道 天道会館	館長	水見 涼
12・実践武道空手 飛鳳会	会長	森 大輔
13・日本武道博多空手道 柔刃會	代表師範	須田 健一
14・空手道 養心會	代表	保坂 研
15・護身空手道 坂田道場	代表	坂田 佑太
16・桜神會館	館長	渡邊 寛隆

準会員

1・脊正流空手道 脊正会 貞松道場	師範	貞松 隆
2・実戦空手 橘塾	塾頭	小田 公裕
3・実戦空手道 力心塾 本部	塾長	今戸 剛
4・実践空手道 土誠會	會長	高松 利彦
5・実戦空手 武神會	館長	永井潤太郎
6・実戦空手道 天翔塾	塾長	金子 保

協力団体

1・空柔館 金沢支部	支部長	森川 総
2・日本空手道 悠心道場	代表師範	矢野伊俊

九州実戦空手道連盟 極會

極 九州 JAPAN



